



POÈMES  
DE  
VICTOR HUGO

Projet réalisé par **Plume Living**



Plume<sup>®</sup>  
Living

## NOTRE HISTOIRE

Bienvenue dans l'univers de l'immobilier d'exception, où qualité, innovation et satisfaction du client sont les maîtres-mots.

PLUME LIVING est une entreprise de renom qui s'est imposée comme un acteur incontournable du secteur, offrant des solutions immobilières sur mesure pour répondre aux besoins les plus exigeants.

Depuis notre fondation, nous avons bâti notre réputation sur des fondements solides : l'intégrité, la transparence et l'engagement envers l'excellence. Notre passion pour l'architecture novatrice et les projets immobiliers visionnaires nous a permis de concrétiser les rêves de nombreux clients, en leur offrant des espaces de vie uniques, fonctionnels et esthétiquement remarquables.

# L'ENGAGEMENT ENVERS LA QUALITÉ

Chez PLUME LIVING, la qualité est une valeur fondamentale. Nous sélectionnons avec rigueur les meilleurs matériaux et collaborons avec des professionnels hautement qualifiés pour garantir un niveau de finition exceptionnel. Chaque détail est soigné avec minutie, reflétant notre engagement envers l'excellence et notre volonté de créer des lieux de vie d'une élégance intemporelle.



# POÈMES

DE

## VICTOR HUGO

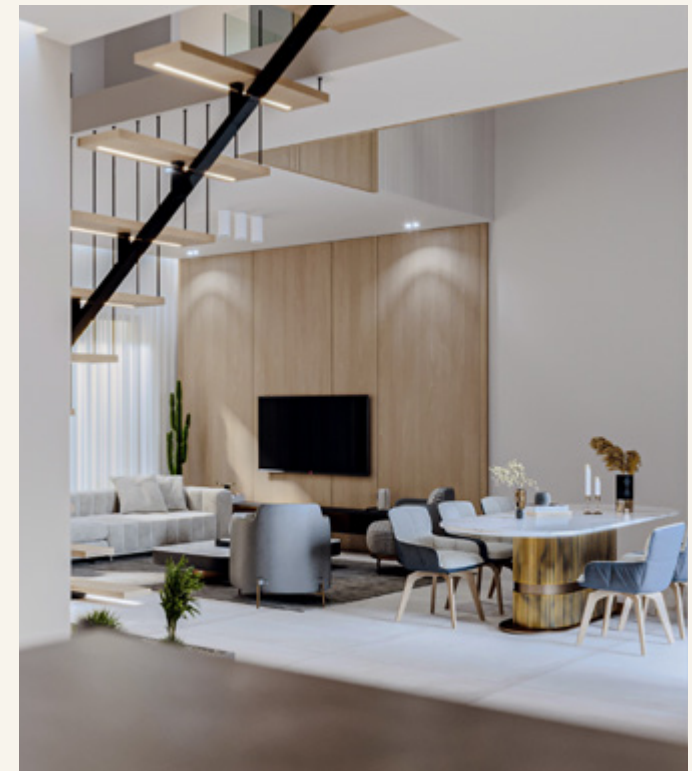
## UNE OASIS URBAINE D'EXCELLENCE

Bienvenue aux “POEMES de Victor HUGO”, une réalisation signée PLUME LIVING, qui vous invite à vivre une expérience résidentielle inégalée au cœur de la ville. Niché dans un quartier prisé, cet immeuble d'exception offre une diversité de typologies d'appartement conçues pour répondre à tous les styles de vie.



# DUPLEX

Pour les amoureux d'espace et de raffinement, nos duplex sont une véritable invitation à la vie en grand. Avec des surfaces à partir de 165 m<sup>2</sup>, ces logements d'exception vous offrent un cadre de vie sur deux niveaux, alliant intimité et fonctionnalité. Imaginez des espaces de vie généreux, des chambres élégantes ainsi que des finitions haut de gamme. Les duplex des "POEMES de Victor HUGO" sont l'expression même du luxe contemporain.





# STUDIOS

Les studios des “POEMES de Victor HUGO” sont conçus pour offrir le parfait équilibre entre confort et praticité. Avec des surfaces allant de 45 m<sup>2</sup> à 61 m<sup>2</sup>, ces studios sont idéaux pour les célibataires ou les jeunes couples à la recherche d'un espace accueillant et fonctionnel. Chaque détail a été pensé pour optimiser l'espace et créer une atmosphère chaleureuse. Les studios de PLUME LIVING vous réservent une expérience de vie urbaine des plus agréables.







# APPARTEMENTS

Les appartements des “POEMES de Victor HUGO” allient élégance et modernité. Avec des surfaces allant de 73 m<sup>2</sup> à 89 m<sup>2</sup>, ces résidences offrent des espaces de vie spacieux et lumineux. Les intérieurs soigneusement agencés sont conçus pour maximiser le confort et la convivialité. Profitez de la qualité exceptionnelle des matériaux, des équipements haut de gamme et des finitions impeccables. Les appartements de PLUME LIVING sont le parfait équilibre entre luxe et praticité.





# PLANS



1er, 2ème et 3ème étage

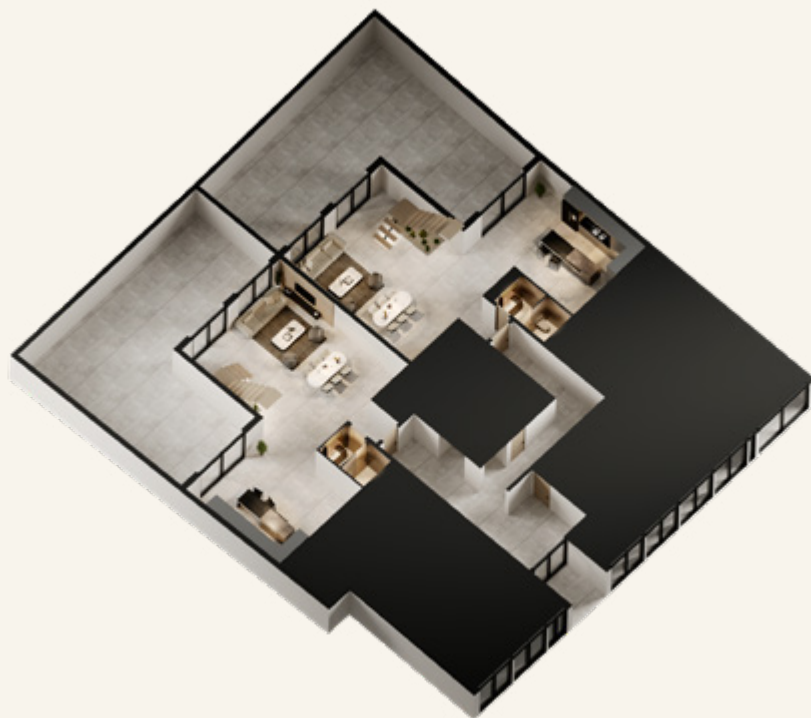


4ème étage



5ème étage

# PLANS



Rez de chaussée



Mezzanine



Réception Poèmes de Victor Hugo

# UN ART DE VIVRE INSPIRÉ

Les “POEMES de Victor HUGO”, en plus de leurs typologies d’appartement variées, proposent un art de vivre inspiré au sein d’une résidence d’exception. Profitez de somptueux espaces communs conçus pour favoriser les moments de détente et de convivialité et créer une véritable oasis urbaine au cœur de la ville.



## Contact

Pour réaliser vos projets immobiliers les plus ambitieux et donner vie à vos rêves, contactez-nous dès aujourd'hui. Notre équipe se tient prête à vous accueillir et à transformer vos idées en réalité. Avec PLUME LIVING, préparez-vous à vivre une expérience immobilière inoubliable.

Adresse

Rue Sergent Levet, Camp el Ghoul,  
Marrakech

Téléphone

+212 772 288 282  
+212 772 959 705

[contact@signatureimmo.ma](mailto:contact@signatureimmo.ma)

[www.plumeliving.ma](http://www.plumeliving.ma)